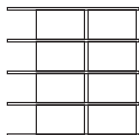




wolnostojący
ground mounted

materiał: stal konstrukcyjna
material: o podwyższonej
o podwyższonej wytrzymałości
structural steel with
increased durability

powłoka antykorozyjna:
anti-corrosion coating: **Magnelis®**



układ modułów:
modules layout:

poziomy,
4 rzędy
portrait,
4 rows

indeks:
index:

XFS_WS014WE

kąt:
angle:

15°

montaż:
installation:

wbijanie
w grunt
rammed into
the ground



**powierzchnia
montażu:**
mounting
surface:

67,3 m² dla
32 modułów
for 32 modules

**masa
systemu:**
weight:

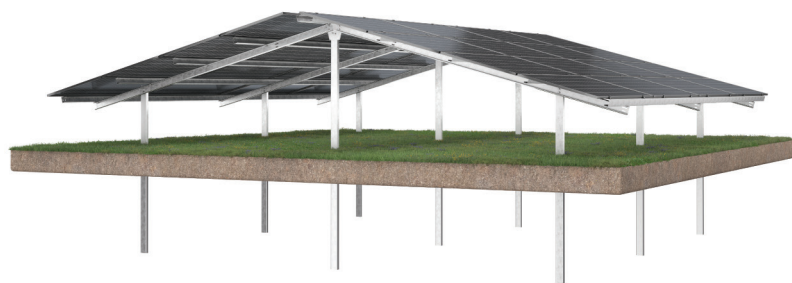
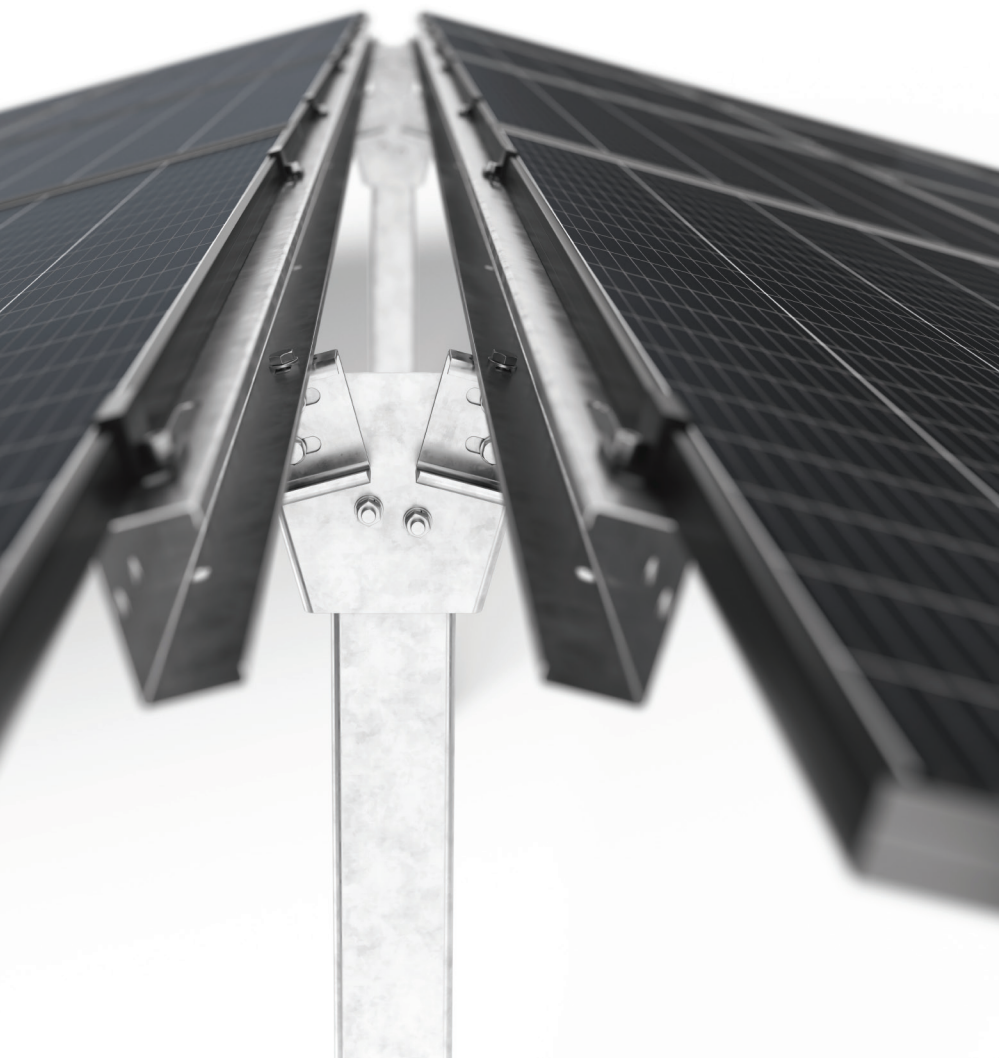
414 kg/
32 modułów
modules

przeznaczenie:
purpose:

farmy
fotowoltaiczne
solar farms

corab.pl

System Corab WS-014WE



optymalne rozwiązanie na małej przestrzeni

/optimal solution for limited area

brak przerwy między stołami zmniejsza powierzchnię montażu

/reduction of area coverage due to no gap between racks

zmniejszenie wzajemnego zacielenia modułów

/reducing the mutual shading of PV modules

mocowanie inwertera

/ inverter mounting set



Corab S.A.
ul. Michała Kajki 4
10-547 Olsztyn

Contact Center:
+48 799 396 396
wsparcie@corab.com.pl

corab.pl

Corab S.A. ul. Michała Kajki 4, 10-547 Olsztyn, REGON: 510519084, NIP: 7390207757 wpisana do Krajowego Rejestru Sądowego prowadzonego przez Sąd Rejonowy w Olsztynie, VIII Wydział Gospodarczy Krajowego Rejestru Sądowego pod numerem KRS: 0000950779. Kapitał zakładowy: 1.184.000,00 zł w pełni wpłacony.

Corab S.A. ul. Michała Kajki 4, 10-547 Olsztyn, Poland, Tax Id No. PL7390207757, REGON: 510519084, entered into the Register of Entrepreneurs, dissolved by the District Court in Olsztyn, VIII Commercial Division under KRS number: 0000950779. Share capital: PLN 1.184.000,00 completely paid-up.