

dach płaski
flat roof

materiał: wysokiej jakości stal ze specjalną powłoką antykorozyjną
material: structural steel with increased durability

kąt: 10°
angle:

orientacja modułów: wschód-zachód
modules orientation: east-west

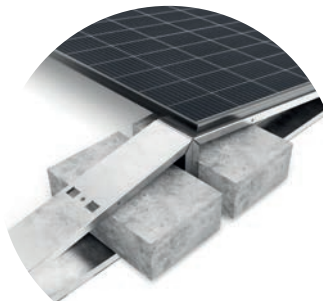
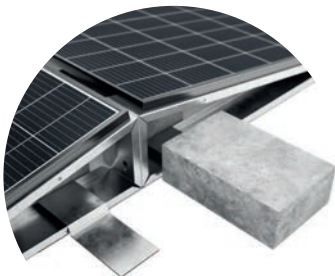
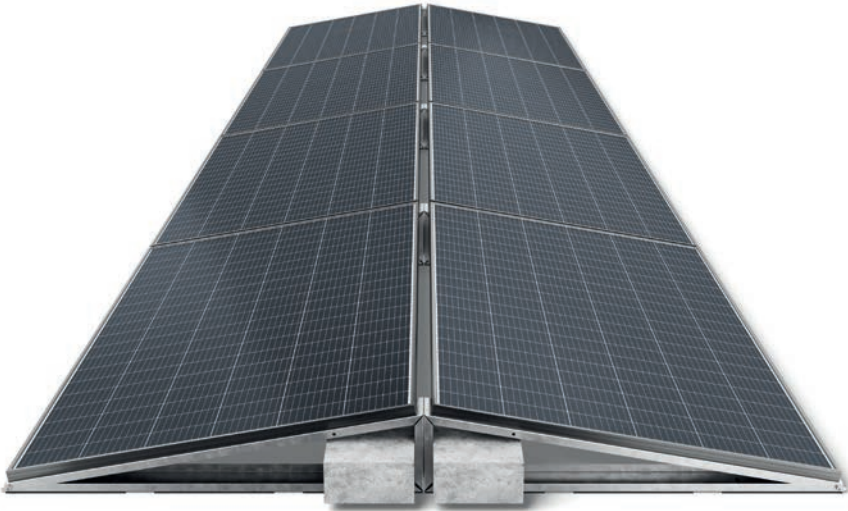


układ modułów: poziomy
modules layout: landscape

indeks: XFS_PB098
index:

montaż: balastowy
installation: ballast

System Corab PB-098



błyskawiczny montaż
quick assembly

łatwość rozbudowy
simplicity of extension

**możliwość montażu bez
specjalistycznych narzędzi**
can be assembled without special tools

**dwie opcje montażu: z platformą
balastową lub bez platformy**
two installation options: with or without
a ballast platform



Corab S.A.
ul. M. Bublewicza 8
10-417 Olsztyn

Contact Center:
+48 799 396 396
wsparcie@corab.com.pl

Corab S.A. ul. M. Bublewicza 8, 10-417 Olsztyn, REGON: 510519084, NIP: 7390207757 wpisana do Krajowego Rejestru Sądowego prowadzonego przez Sąd Rejonowy w Olsztynie, VIII Wydział Gospodarczy Krajowego Rejestru Sądowego pod numerem KRS: 0000950779. Kapitał zakładowy: 1.184.000,00 zł w pełni wpłacony.

Corab S.A. ul. M. Bublewicza 8, 10-417 Olsztyn, Poland, Tax Id No. PL7390207757, REGON: 510519084, entered into the Register of Entrepreneurs, dissolved by the District Court in Olsztyn, VIII Commercial Division under KRS number: 0000950779. Share capital: PLN 1.184.000,00 completely paid-up.

corab.pl