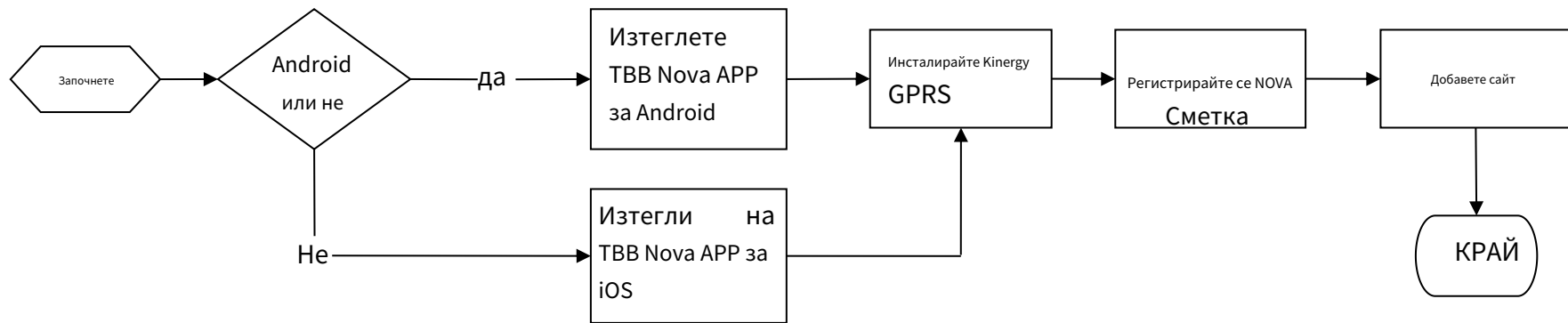
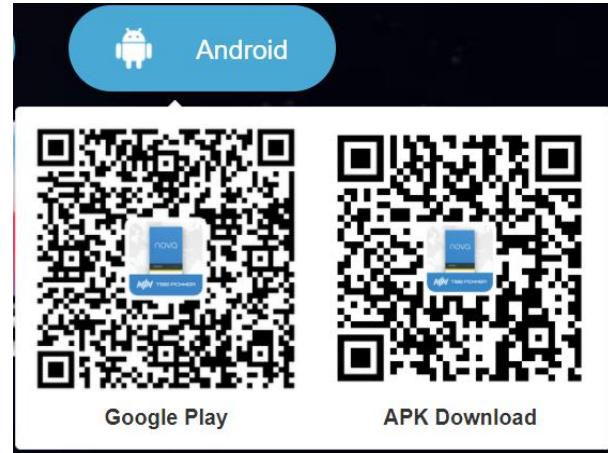


Kinergy-GPRS Ръководство за бързо инсталиране

1. Стъпкова диаграма



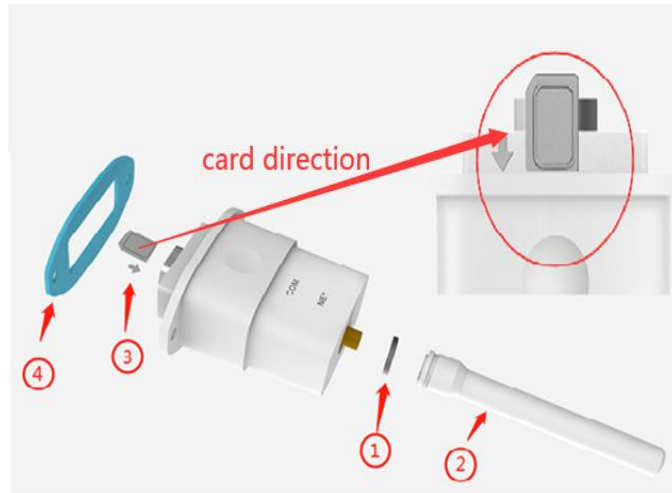
2. TBB NOVAAPP изтегляне на QR код



3. Електрическа инсталация

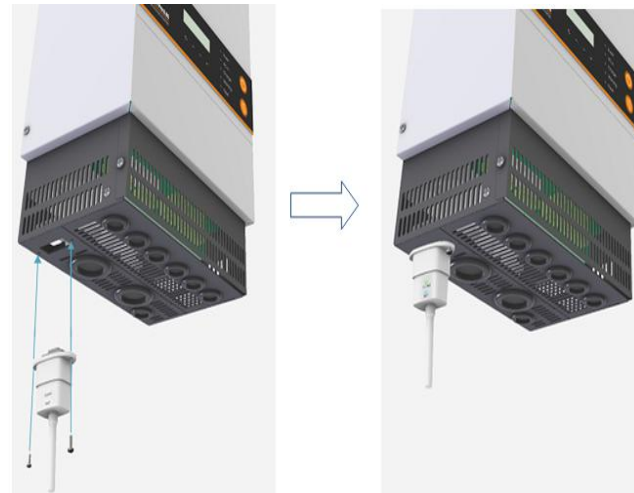
(1) Сглобяване на модул Kinergy-GPRS

Моля, вижте следните стъпки за сглобяване



(2) Свържете устройството

<1> Директна връзка (Подходящ за серия Kinergy Pro)

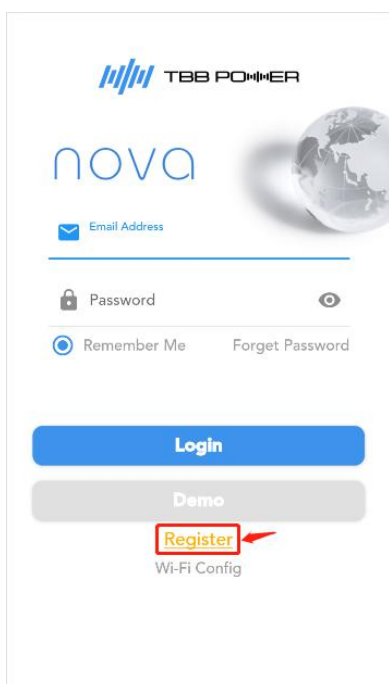


<2> Метод на прехвърляне (Подходящ за сериите Riio, Riio Sun и Apollo Maxx)

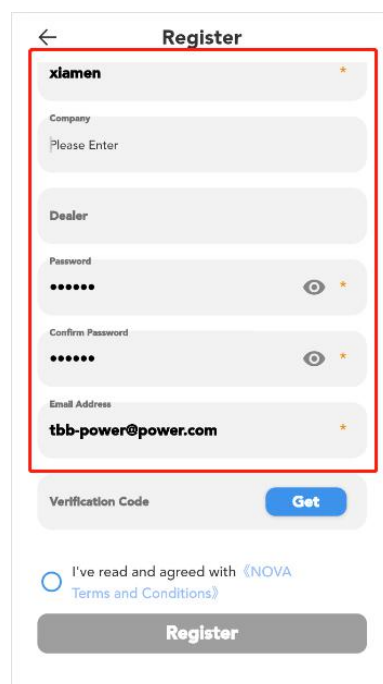


4. Регистрирайте NOVA акаунт <1>

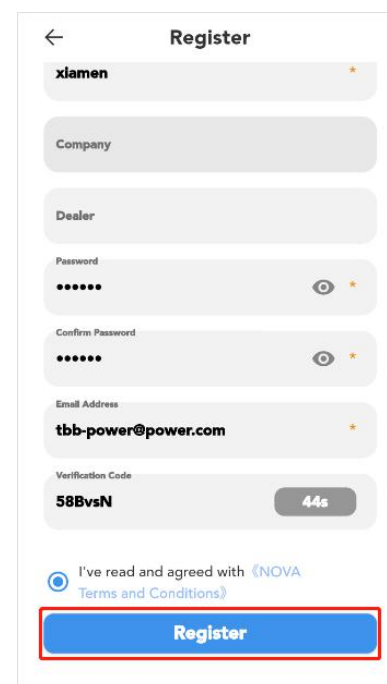
Щракнете върху [Регистрирам]



<2> Въведете информация за регистрация



<3> Щракнете върху [Регистрирам]



5. Добавете устройство

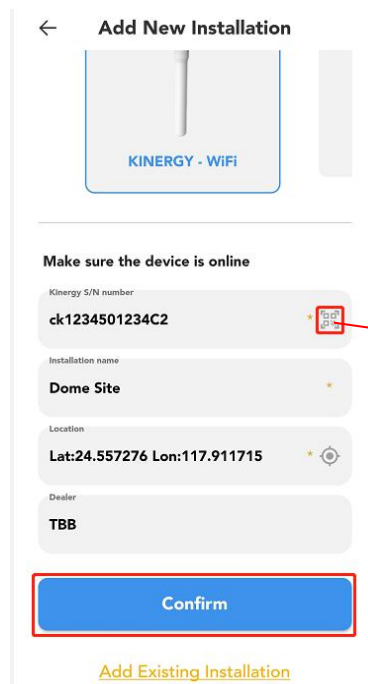
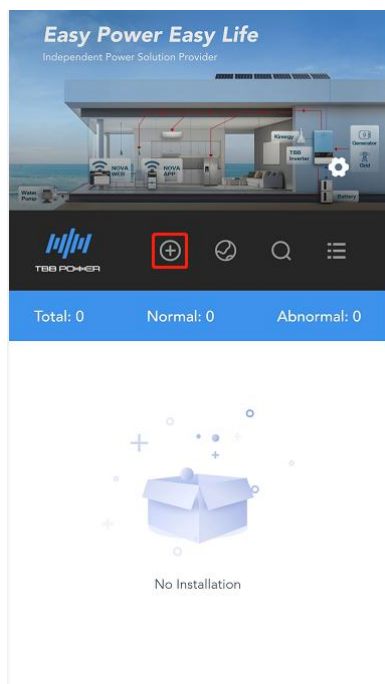
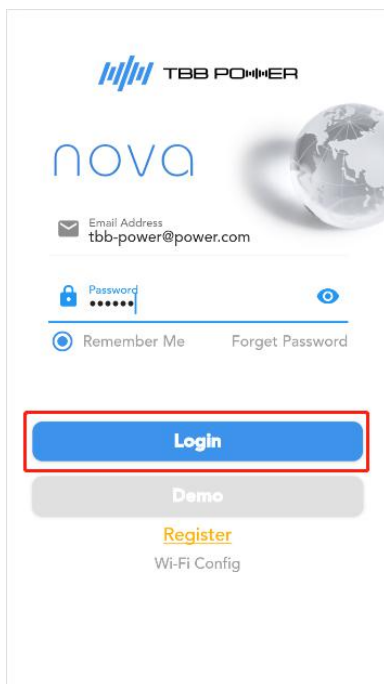
Забележка: Моля, вижте видеоклипа – „Добавяне на нова инсталация към NOVA APP “ за подробна работа;

<1> Въведете паролата на акаунта

<2> Щракнете върху иконата:

<3> Въведете информацията и щракнете върху [Потвърдете]

и щракнете [Влизам]



6. Анализ на общи грешки

<1> CDMA SIM картата временно не се поддържа, моля, сменете SIM картата. <2> Описание

на състоянието на индикатора

Сериен номер	Светлин индикатор	Състояние на индикатора	Описание
1	COM	Мигащо червено	Загуба на комуникация между Kinery-GPRS и инвертора
		Мигащо зелено	Kinery-GPRS комуникира с инвертора
		Светлинният индикатор е изключен	Kinery-GPRS успешно комуникира с инвертора
2	NET	Мигащо червено	Kinery-GPRS не е свързан към мрежата
		Червената светлина винаги свети	Kinery-GPRS се опитва да се свърже със сървъра
		Мигащо зелено	Kinery-GPRS установява комуникация със сървъра
		Постоянно зелено	Kinery-GPRS е успешно свързан със сървъра
3	COM, NET	Светофарите мигат едновременно	Хардуерът ще влезе в режим на самопроверка, когато Kinery-GPRS току-що е включен
		Червената светлина винаги свети по едно и също време	Идентифицирайте устройството, когато Kinery-GPRS току-що е включен

<3>Проверка на вмъкване на ред с въпроси

№.	Описание	Решение
1	Сайтът остава офлайн	Светлинният индикатор Kinery NET мига в червено 1. Неправилен контакт със SIM картата, моля, сглобете отново. 2. Няма мрежа. Проверете дали SIM картата е просрочена. Грешка при добавяне на сайт. Проверете дали серийният номер на сайта съвпада с този на Kinery WiFi устройството
2	Невалиден Kinery S/N номер	Проверете дали серийният номер съответства на този на Kinery, особено за „0 “ и „0 “;Ако серийният номер е неправилно прочетен, изчистете го и след това въведете го ръчно.
3	Системното устройство не може да чете правилно	Изключете напълно системата, след което я включете отново;
4	Сайтът има е регистриран, което показва, че системният идентификатор има вече съществуваше	Моля те проверка ако на система документ за сайт има вече беше добавен защото а системен идентификатор може да се добави само към един акаунт и не може да се добави към друг акаунт. Можете да посетите тази система само ако собственикът на ID споделя сайта с вас.